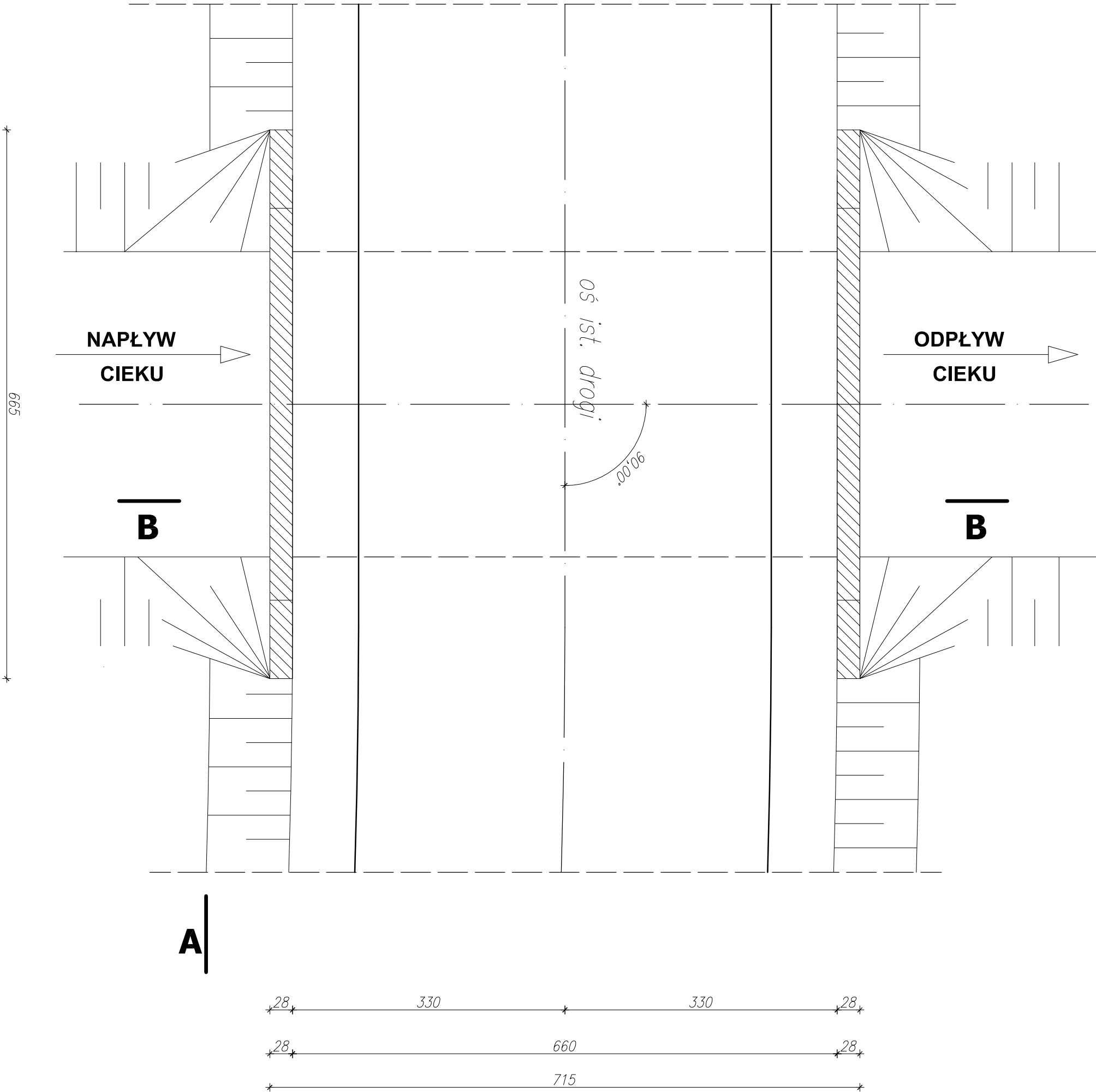
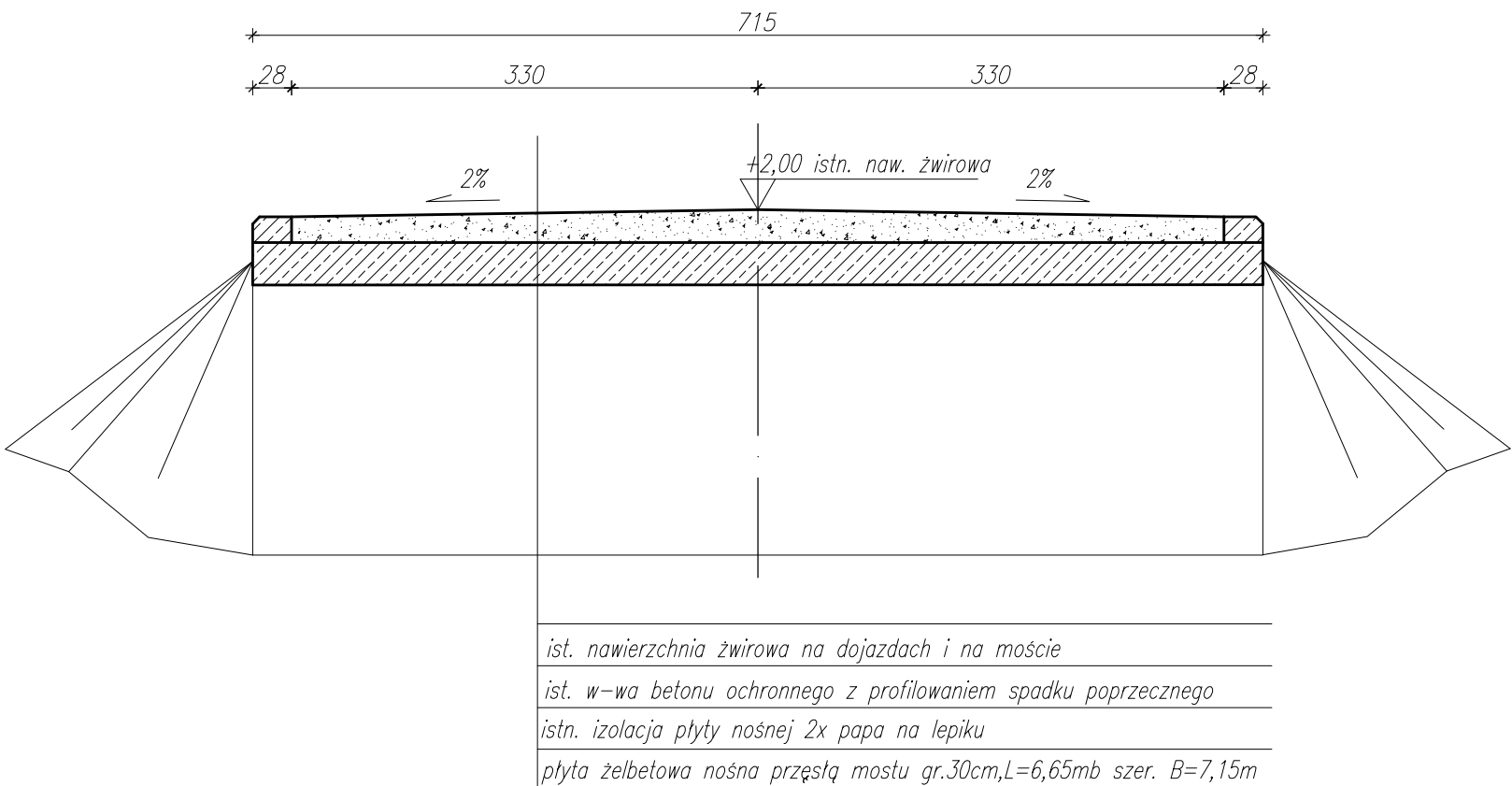


WIDOK Z GÓRY

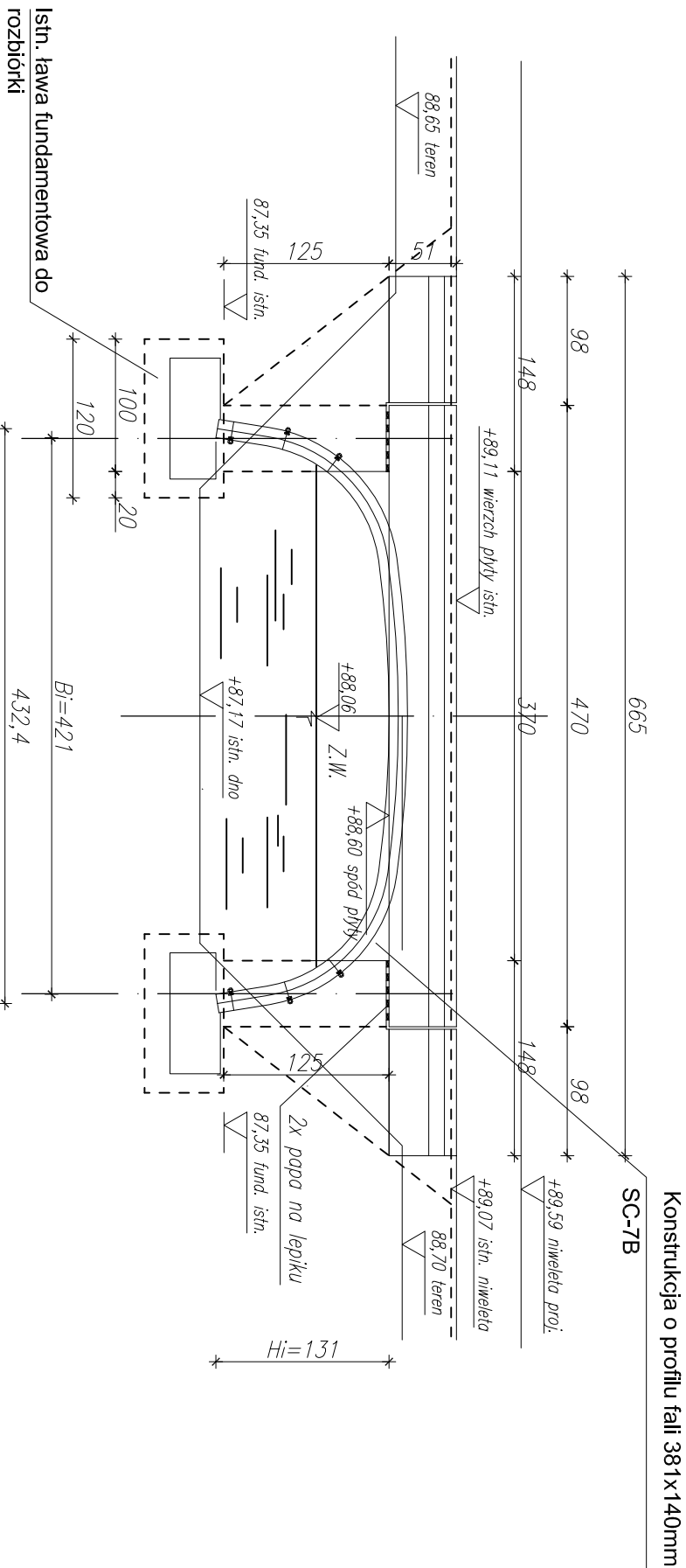


PRZEKRÓJ POPRZECZNY
B - B



WIDOK Z BOKU
A - A

Bi , Hi - wymiary konstrukcyjne ramownicy
Bi = 4210 Hi=1310 [mm]
SC-7B



Jednostka projektująca: "DIM Projekt" P.P.W. Drogi i Mostów Leszek Chmielewski 07-410 Ostrołęka ul. Gornieckiego 7/1 kom. 0608-35-88-77 NIP 758-146-34-54 Regon 350744766			
Investor:	Powiat Ostrołęcki	Branża:	Drogowia
Nazwa obiektu:	07-410 Ostrołęka, ul. Plac gen.J. Bema 5 woj mezwietekie	Stadium:	P.B.
Lokalizacja:	Droga powiatowa klasy L (Lokalna)	Skala:	1:50
Temat:	Droga powiatowa nr 2576 W	Data:	Maj 2010 r.
	Kuinn - Chrzczanka Włoszciska		
Nazwa rysunku:	INWENTARYZACJA ISTNIEJĄCEGO MOSTU	Rys nr:	7
		Stron:	1
ZESPÓŁ PROJEKTOWY			
Funkcja	Imię i nazwisko	Nr uprawnień	Podpis
b. drogowa projektant	mgr inż. Leszek Chmielewski	66040s	
asystent proj.	inż. Marcin Parzych		